

# ЛАМИНАТ MY FLOOR (KRONOTEX)

ИНФОРМАЦИЯ ДЛЯ ПРОДАВЦОВ

# MY FLOOR

ЭТОТ ЛАМИНАТ  
СДЕЛАН  
В ГЕРМАНИИ



# MY FLOOR

MY FLOOR - ламинат, созданный в Германии для тех, кто ценит качество и долговечность.

Мы не будем перегружать вас сложными терминами. Но если вам важно знать, как это работает — у нас есть ответы. Никакой «воды» — только суть.

Чтобы вам было легче понять, почему выбирают MY FLOOR, мы собрали всю ключевую информацию. Коротко, ясно и по делу — чтобы вы знали, почему выбирают этот ламинат.



Логвиненко О.Ю.  
Основатель бренда MY STEP

A handwritten signature in white ink, which appears to be 'O. Logvinenko'.



# ЧТО ТАКОЕ MY FLOOR

1

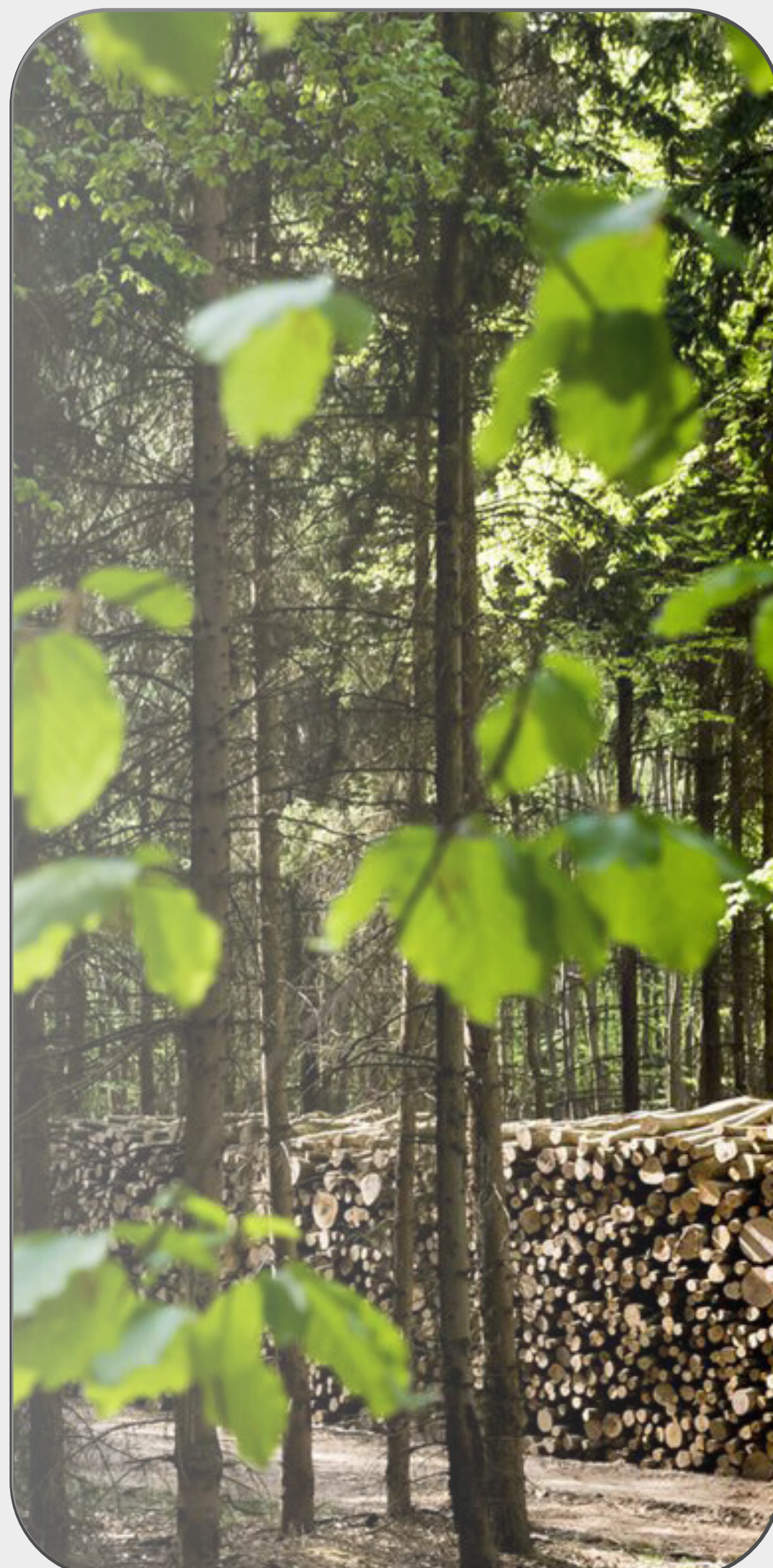
MY FLOOR — премиальный бренд ламината, выпускаемый на высокотехнологичном заводе Kronotex в Хайлигенграбе (Германия), входит в состав крупнейшего европейского концерна SWISS KRONO Group. Производство осуществляется на отдельной линии, созданной специально для этого бренда.

2

Философия бренда – **настоящее немецкое качество во всём**: от точной геометрии доски до замковой системы.

3

Бренд делает ставку на **экологичность** и **безопасность** для здоровья: ламинат на 90% состоит из натуральной древесины, полученной в ответственно управляемых лесах Северной Европы.



# ЭТОТ ЛАМИНАТ СДЕЛАН В ГЕРМАНИИ



- + Повышенная влагостойкость;
- + Применение с тёплыми полами;
- + Высокая износостойкость;
- + Устойчивость к УФ-лучам;
- + 57 уникальных декоров;
- + 6 структур поверхности;
- + Длина доски до 1845;
- + Ширина доски до 244;
- + Прочные замки;
- + Легкая укладка;
- + Антистатичность;
- + Супер прост в уходе;
- + В составе 90% древесины;
- + Безопасен для здоровья;
- + Жилые и коммерческие помещения;
- + Гарантия до 30 лет;
- + Премиальное качество от Kronotex.

Защитный слой  
5G Click / Legeprofil

Декоративный слой  
UHD 16K, EIR

HDF плита  
Влагостойкая пропитка

Замок  
5G Click / Legeprofil

Стабилизация  
Влагостойкий слой



# РЕШЕНИЕ

**Немецкое качество:** Ламинат производится на заводе Kronotex в Германии, что гарантирует точную геометрию досок, надёжные замковые системы и строгий контроль качества на каждом этапе производства.

1

**Прочность и долговечность:** Высокие классы износостойкости (32 и 33), толщина до 12 мм и замковая система 5G Click обеспечивают устойчивость к повреждениям и долгий срок службы даже при интенсивной эксплуатации.

2

**Дизайнерские решения:** Широкий выбор декоров, от классических дубов до эксклюзивных узоров ёлочкой (Castle), коллекция Residence длиной 1845 мм, позволяет создать уникальный интерьер, соответствующий любому стилю.

3

**Экологичность и безопасность:** Ламинат на 90% состоит из натуральной древесины, не содержит вредных добавок, сертифицирован по строгим европейским стандартам (Blue Angel, PEFC, EPD).

4



# КОЛЛЕКЦИИ

## VILLA

- 33 / AC5
- 1375 x 188
- Влагостойкий
- Германия

толщина  $\updownarrow$  12 мм

## CASTLE

- 33 / AC5
- 665 x 133
- Влагостойкий
- Германия

толщина  $\updownarrow$  10 мм

## CHALET

- 33 / AC5
- 1380 x 193
- Влагостойкий
- Германия

толщина  $\updownarrow$  10 мм

## COTTAGE

- 32 / AC5
- 1380 x 193 / 244
- Германия

толщина  $\updownarrow$  8 мм

## RESIDENCE

- 33 / AC5
- 1845 x 244
- Влагостойкий
- Германия

толщина  $\updownarrow$  10 мм



# ХАРАКТЕРИСТИКИ

Характеристика	Villa	Chalet	Residence	Castle	Cottage
Размер, мм	1375 x 188	1380 x 193	1845 x 244	665 x 133	1380 x 193 / 244
Толщина покрытия, мм	12	10	10	10	8
Замковая система	5G	5G	5G	Legeprofil	5G
Наличие фаски	4V	4V	4V	4V	4V
Декоративный слой	Тиснение в регистр	Тиснение в регистр	Тиснение в регистр	Тиснение в регистр	Тиснение в регистр
Защитное покрытие	Да	Да	Да	Да	Да
Устойчивость к UV	Да	Да	Да	Да	Да
Влагостойкость	до 24 часов	до 24 часов	до 24 часов	до 24 часов	Нет
Антистатичность	Да	Да	Да	Да	Да
Огнестойкость	Cfl-s1	Cfl-s1	Cfl-s1	Cfl-s1	Cfl-s1
Кол-во в упаковке, м2	1.293	1.598	1.8	0.884	2.131 / 2.694
Кол-во шт в упаковке	5	6	4	10	8
Износостойкость	AC5	AC5	AC5	AC5	AC5
Класс прочности	33	33	33	33	32
Плотность, г/см3	0.0108	0.009	0.009	0.009	0.0072
Теплый пол	До 27°C	До 27°C	До 27°C	До 27°C	До 27°C
Гарантия, ж.п. / к.п.	30 / 5	30 / 5	30 / 5	30 / 5	30 / 5
Экологичность	E1	E1	E1	E1	E1



ЭТОТ ЛАМИНАТ  
СДЕЛАН  
В ГЕРМАНИИ



1845 x 244 x 10 — RESIDENCE

1375 x 1375 x 12 — VILLA

1380 x 193 / 244 x 8 — COTTAGE

1380 x 193 x 10 — CHALET

665 x 133 x 10 — CASTLE

СКАЧАТЬ



MY FLOOR

# VILLA

## VILLA

↑ 12 мм

Размер: 1375 × 188 мм

Класс: AC5 / 33

Текстура: Тиснение в регистр

Шт в упаковке: 5 = 1.293 м2

Вес упаковки: 16.06 кг

Фаска: 4V

Замок: 5G Clic System

Антистатичность: да

Теплый пол: да

Влагостойкость: до 24 часов

Страна: Германия

Гарантия: 30 лет

Толщина 12 мм. Супер прочность, пол рассчитан на максимальные нагрузки, толщина дает дополнительную тепло и шумоизоляцию.

Технология прямого давления Direct Pressure Laminate (DPL) все слои спрессовываются при температуре 200С под давлением 3000 кг/м2, пресс-формы позволяют выпускать ламинат с различными тиснениями.

Выбор укладчиков. Замковая система соединения планок 5G Clic System, пластиковая вставка на торце планок для надежного крепления и возможность сборки пола не порядно, а поштучно - значительно сокращает время укладки.

Сертификат Голубой Ангел - экологическая безопасность и высокое качество продукта.

Артикул - M1203 ДУБ ПОРТОВЫЙ





# VILLA

Характеристика	Требования	Метод испытания
Толщина	12 мм	EN 13329
Класс использования	23 - 33	EN 13329
Износостойкость	AC5	ISO 13329
Ударопрочность	Малый шарик $\geq 15$ N, большой шарик $\geq 1000$ мм	EN 13329
Водопоглощение за 24 часа	$< 10$ %	EN 13329
Устойчивость к пятнам	5, г. 1-2, 4, г. 3	EN 438-2
Прочность на разрыв	$> 1,2$ Н/мм <sup>2</sup>	EN 311
Прочность поверхности	$> 1,5$ Н/мм <sup>2</sup>	EN 311
Прочность замкового соединения	FI 0,2 $\geq 1$ , Fs 0,2 $\geq 2$ кН/м	ISO 24334
Ширина поверхностного слоя	$\pm 0,1$ мм	EN 13329
Длина поверхностного слоя	$\pm 0,3$ мм	EN 13329
Отклонение от прямоугольности	макс. 0,2 мм	EN 17539
Прямолинейность поверхностного слоя	$< 0,3$ мм/м	EN 13329
Перепад высот между элементами	макс. 0,15 мм	EN 13329
Зазоры между элементами	макс. 0,2 мм	EN 13329
Содержание формальдегида	$< 0,05$ ppm	EN 717-1
Противоскользящие свойства	класс DS	класс DS
Класс огнестойкости	Cfl-s1	EN 13501
Теплопроводность	0,10 [(м <sup>2</sup> * К)/W]	EN 12667

ISO 10874 / EN 14041 CE

Поверхность: трехмерная меламиновая смола

Декор: бумага, пропитанная меламиновой смолой

Основной слой: HDF (плита из древесноволокнистого материала высокой плотности)

Стабилизирующий слой: бумага, пропитанная меламиновой смолой



# CHALET

## CHALET

↑ 10 мм

Размер: 1380 x 193 мм

Класс: AC5 / 33

Текстура: Тиснение в регистр

Шт в упаковке: 6 = 1.598 м2

Вес упаковки: 14.526 кг

Фаска: 4V

Замок: 5G Clic System

Антистатичность: да

Теплый пол: да

Влагостойкость: до 24 часов

Страна: Германия

Гарантия: 30 лет

Коллекция Chalet создана для тех, кто ценит естественную красоту древесины. Она идеально передаёт атмосферу альпийского шале – уюта, тепла и близости к природе.

Ламинат воспроизводит естественную текстуру дерева с характерными сучками, трещинами и прожилками, что создаёт эффект натурального массива. Такой пол добавляет глубины пространству и создаёт насыщенные интерьеры.

Подходит для создания интерьеров в классическом стиле, а также для современных решений с акцентом на природность.

Ламинат Chalet совместим с системами тёплых полов, что добавляет комфорта в жилые и коммерческие пространства. Это решение для тех, кто хочет объединить прочность и уют.

Артикул - M1005 КАШТАН





# CHALET

Характеристика	Требования	Метод испытания
Толщина	10 мм	EN 13329
Класс использования	23 - 33	EN 13329
Износостойкость	AC5	EN 13329
Ударопрочность	Малый шарик $\geq 15$ N, большой шарик $\geq 1000$ мм	EN 13329
Водопоглощение за 24 часа	< 18 %	EN 13329
Устойчивость к пятнам	5, г. 1-2, 4, г. 3	EN 438-2
Прочность на разрыв	> 1,2 Н/мм <sup>2</sup>	EN 319
Прочность поверхности	> 1,5 Н/мм <sup>2</sup>	EN 311
Прочность замкового соединения	FI 0,2 $\geq 1$ , Fs 0,2 $\geq 2$ кН/м	ISO 24334
Ширина поверхностного слоя	$\pm 0,1$ мм	EN 13329
Длина поверхностного слоя	$\pm 0,3$ мм	EN 13329
Отклонение от прямоугольности	макс. 0,2 мм	EN 13329
Прямолинейность поверхностного слоя	< 0,3 мм/м	EN 13329
Перепад высот между элементами	макс. 0,15 мм	EN 13329
Зазоры между элементами	макс. 0,2 мм	EN 13329
Содержание формальдегида	< 0,05 ppm	EN 717-1
Противоскользящие свойства	класс DS	класс DS
Класс огнестойкости	Cfl-s1	EN 1350
Теплопроводность	0,084 [(м <sup>2</sup> * К)/W]	EN 12667

ISO 10874 / EN 14041 CE

Поверхность: трехмерная меламиновая смола

Декор: бумага, пропитанная меламиновой смолой

Основной слой: HDF (плита из древесноволокнистого материала высокой плотности)

Стабилизирующий слой: бумага, пропитанная меламиновой смолой



# RESIDENCE

## RESIDENCE

↑ 10 мм

Размер: 1845 x 244 мм

Класс: AC5 / 33

Текстура: Тиснение в регистр

Шт в упаковке: 4 = 1.8 м<sup>2</sup>

Вес упаковки: 16.06 кг

Фаска: 4V

Замок: 5G Clic System

Антистатичность: да

Теплый пол: да

Влагостойкость: до 24 часов

Страна: Германия

Гарантия: 30 лет

Формат паркетной доски длиной 1845 мм и шириной 244 мм, позволяет создать ощущение настоящего деревянного пола – с четкими линиями, подчеркивающими уникальный рисунок каждой панели.

Реалистичное тактильное ощущение — доски не только выглядят, но и ощущаются как натуральное дерево.

Коллекцию эффектно подчеркивают натуральные древесные узоры, сучки и прожилки, создавая визуально насыщенные поверхности.

Ламинат приобретает благородный, премиальный вид, сочетая эстетику натурального дерева с практичностью современных технологий.

Артикул - ML1010 ДУБ МАКРО КОРИЧНЕВЫЙ





# RESIDENCE

Характеристика	Требования	Метод испытания
Толщина	10 мм	EN 13329
Класс использования	23 - 33	EN 13329
Износостойкость	AC5	EN 13329
Ударопрочность	Малый шарик $\geq 70$ мм, большой шарик $\geq 1000$ мм	EN 13329
Вспучивание за 24 часа	$< 10$ %	EN 13329
Устойчивость к пятнам	5, г. 1-2, 4, г. 3	EN 438-2
Прочность на разрыв	$> 1,2$ Н/мм <sup>2</sup>	EN 319
Прочность поверхности	$> 1,5$ Н/мм <sup>2</sup>	EN 311
Прочность замкового соединения	FI 0,2 $\geq 1$ , Fs 0,2 $\geq 2$ кН/м	ISO 24334
Ширина поверхностного слоя	$\pm 0,1$ мм	EN 13329
Длина поверхностного слоя	$\pm 0,3$ мм	EN 13329
Отклонение от прямоугольности	макс. 0,2 мм	EN 13329
Прямолинейность поверхностного слоя	$< 0,3$ мм/м	EN 13329
Перепад высот между элементами	макс. 0,15 мм	EN 13329
Зазоры между элементами	макс. 0,2 мм	EN 13329
Содержание формальдегида	$< 0,05$ ppm	EN 717-1
Противоскользящие свойства	класс DS	класс DS
Класс огнестойкости	Cfl-s1	EN 13501
Теплопроводность	0,084 [(м <sup>2</sup> * К)/W]	EN 12667

ISO 10874 / EN 14041 CE

Поверхность: трехмерная меламиновая смола

Декор: бумага, пропитанная меламиновой смолой

Основной слой: HDF (плита из древесноволокнистого материала высокой плотности)

Стабилизирующий слой: бумага, пропитанная меламиновой смолой



# CASTLE

## CASTLE

↑ 10 мм

Размер: 665 x 133 мм

Класс: AC5 / 33

Текстура: Тиснение в регистр

Шт в упаковке: 10 = 0.884 м<sup>2</sup>

Вес упаковки: 7.51 кг

Фаска: 4V

Замок: Legeprofil

Антистатичность: да

Теплый пол: да

Влагостойкость: до 24 часов

Страна: Германия

Гарантия: 30 лет

Castle – это коллекция “ёлочка”, сочетающая утонченную эстетику классического паркета с передовыми технологиями современного напольного покрытия.

Дизайнеры интерьеров рекомендуют под следующие стили:

- Неоклассика
- Скандинавский стиль
- Минимализм
- Арт-деко и ретро

Castle сочетает в себе эстетику дорогого паркета и практичность ламината, что особенно ценят профессионалы, стремящиеся создавать не только красивые, но и функциональные интерьеры.

Повышенная водостойкость делает Castle идеальным выбором для зон с высокой влажностью, включая кухни, что традиционно недоступно для натурального паркета.

АРТИКУЛ - МН1004 ДУБ МОНТЕЛО СЕРЕБРИСТЫЙ





## CASTLE

Характеристика	Требования	Метод испытания
Толщина	10 мм	EN 13329
Класс использования	23 - 33	EN 13329
Износостойкость	AC5	EN 13329
Ударопрочность	Малый шарик $\geq 70$ мм, большой шарик $\geq 1000$ мм	EN 17368d, приложение H
Вспучивание за 24 часа	$< 10$ %	ISO 24336
Устойчивость к пятнам	5, г. 1-2, 4, г. 3	EN 438-2
Прочность на разрыв	$> 1,2$ Н/мм <sup>2</sup>	EN 319
Прочность поверхности	$> 1,5$ Н/мм <sup>2</sup>	EN 311
Прочность замкового соединения	FI 0,2 $\geq 1$ , Fs 0,2 $\geq 2$ кН/м	ISO 24334
Ширина поверхностного слоя	$\pm 0,1$ мм	EN 13329
Длина поверхностного слоя	$\pm 0,3$ мм	EN 13329
Отклонение от прямоугольности	макс. 0,2 мм	EN 13329
Прямолинейность поверхностного слоя	$< 0,3$ мм/м	EN 13329
Перепад высот между элементами	макс. 0,15 мм	EN 13329
Зазоры между элементами	макс. 0,2 мм	EN 13329
Содержание формальдегида	$< 0,05$ ppm	EN 717-1
Противоскользящие свойства	класс DS	класс DS
Класс огнестойкости	Cfl-s1	EN 13501
Теплопроводность	0,084 [(м <sup>2</sup> * К)/W]	EN 12667

ISO 10874 / EN 14041 CE

Поверхность: трехмерная меламиновая смола

Декор: бумага, пропитанная меламиновой смолой

Основной слой: HDF (плита из древесноволокнистого материала высокой плотности)

Стабилизирующий слой: бумага, пропитанная меламиновой смолой



MY FLOOR

# COTTAGE

## COTTAGE

↑ 8 мм ↓

Размер: 1380 x 193 / 244 мм

Класс: AC5 / 32

Текстура: Тиснение в регистр

Шт в упаковке: 8= 2.131 / 2.694 м2

Вес упаковки: 15.112 / 18.9 кг

Фаска: 4V

Замок: 5G Clic System

Антистатичность: да

Теплый пол: да

Влагостойкость: нет

Страна: Германия

Гарантия: 30 лет

Cottage предлагает натуральную красоту древесины по разумной цене – это немецкий ламинат, который сочетает качество, долговечность и стиль. Идеальное решение для тех, кто мечтает о паркете, но ограничен бюджетом.

Две ширины доски – позволяет гибко планировать укладку, сочетая разные форматы для создания интересных рисунков.

Коллекция Cottage создана для тех, кто хочет наполнить свой дом теплом и уютом загородной жизни. Прекрасно подходит для интерьеров в стилях: кантри, эко, сканди.

Простота уборки – поверхность устойчива к загрязнениям, легко моется, что особенно важно для семей с детьми и животными.

Артикул - MV820 ДУБ ПОРТОВЫЙ





# COTTAGE

Характеристика	Требования	Метод испытания
Толщина	8 мм	EN 13329
Класс использования	23 - 33	EN 13329
Износостойкость	AC5	EN 13329
Ударопрочность	Малый шарик $\geq 12$ N, большой шарик $\geq 750$ мм	EN 17368d, приложение H
Вспучивание за 24 часа	< 18 %	EN 13329
Устойчивость к пятнам	5, г. 1-2, 4, г. 3	EN 438-2
Прочность на разрыв	> 1,2 Н/мм <sup>2</sup>	EN 319
Прочность поверхности	> 1,5 Н/мм <sup>2</sup>	EN 311
Прочность замкового соединения	FI 0,2 $\geq 1$ , Fs 0,2 $\geq 2$ кН/м	ISO 24334
Ширина поверхностного слоя	$\pm 0,1$ мм	EN 13329
Длина поверхностного слоя	$\pm 0,3$ мм	EN 13329
Отклонение от прямоугольности	макс. 0,2 мм	EN 13329
Прямолинейность поверхностного слоя	< 0,3 мм/м	EN 13329
Перепад высот между элементами	макс. 0,15 мм	EN 13329
Зазоры между элементами	макс. 0,2 мм	EN 13329
Содержание формальдегида	< 0,05 ppm	EN 717-1
Противоскользящие свойства	класс DS	класс DS
Теплопроводность	Cfl-s1	EN 13501
Теплопроводность	0,063 [(м <sup>2</sup> * К)/W]	EN 12667

ISO 10874 / EN 14041 CE

Поверхность: трехмерная меламиновая смола

Декор: бумага, пропитанная меламиновой смолой

Основной слой: HDF (плита из древесноволокнистого материала высокой плотности)

Стабилизирующий слой: бумага, пропитанная меламиновой смолой

# MY FLOOR

105120, Москва, Нижняя  
Сыромятническая, д.10, стр.3

+7 (495) 740-99-99

[floor-svs.ru](http://floor-svs.ru)